



**Servicios de certificación**

---



**GRUMAS<sup>®</sup>**  
**Grúas & Maniobras Seguras Ltda.**



---

### **Acerca de nosotros**



[www.grumas.com](http://www.grumas.com)



[comercial@grumas.com](mailto:comercial@grumas.com)



Transversal 70H # 77A-52  
Bogotá D.C. - Colombia

---

### **Servicios de certificación**

Brindamos soluciones de inspección de equipos, aplicación de ensayos no destructivos y evaluación de personas con fines de certificación.

---



# SOBRE NUESTRA COMPAÑÍA

---



## UN BREVE RESUMEN SOBRE NOSOTROS

Somos una empresa colombiana fundada en el año 2010 con una amplia trayectoria a nivel nacional ofreciendo soluciones oportunas a nuestros clientes en los procesos de evaluación de personas con fines de certificación bajo la norma ISO/IEC 17024, asimismo brindamos soluciones en los procesos de inspección con fines de certificación de equipos y aplicación de ensayos no destructivos bajo la norma ISO/IEC 17020, basando nuestros procedimientos en estándares internacionales como ASME, ANSI, SAE, ASTM, OSHA, ISO, con el objetivo de satisfacer las necesidades de certificación en los sectores de la minería, construcción, energía, hidrocarburos, entre otros.

**ESTAMOS COMPROMETIDOS  
CON LA CALIDAD, LA  
PRECISIÓN Y LA MEJORA  
CONSTANTE**





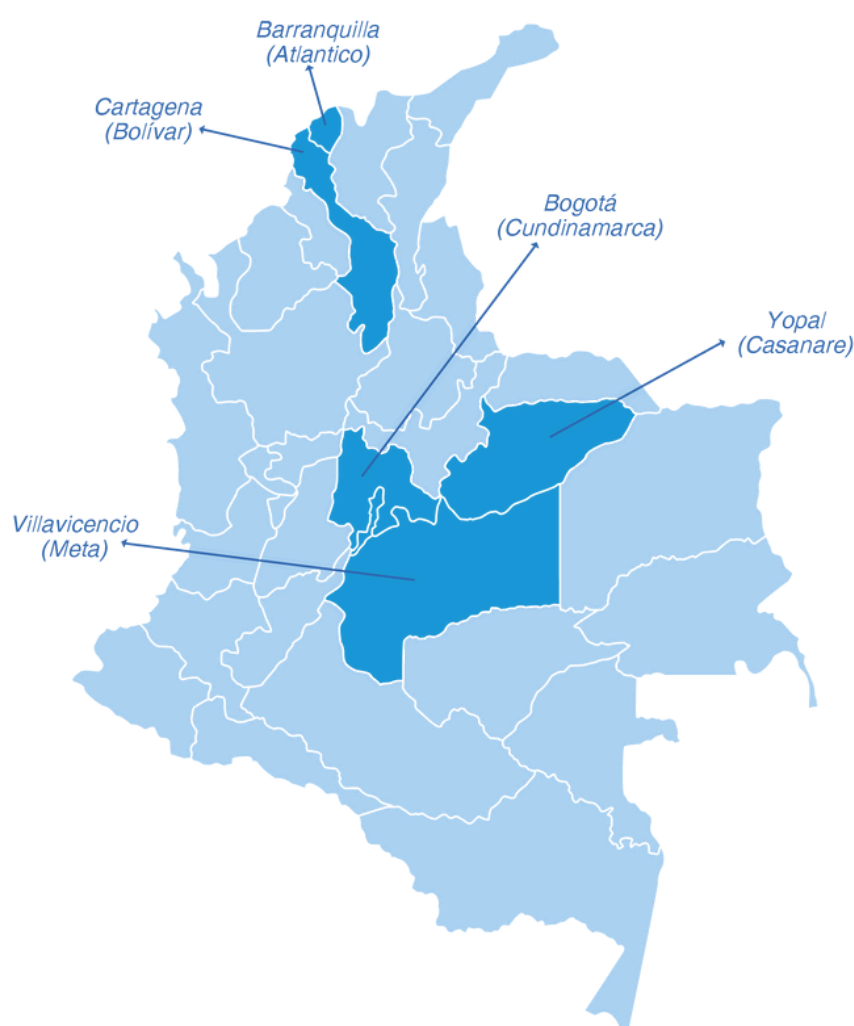
# NUESTRAS SEDES

---



## Cobertura a nivel nacional

Grumas Ltda. cuenta con presencia permanente en las principales ciudades de Colombia: Bogotá, Villavicencio, Yopal, Cartagena y Barranquilla, y con una sólida capacidad logística para ofrecer servicios de certificación a nivel nacional.



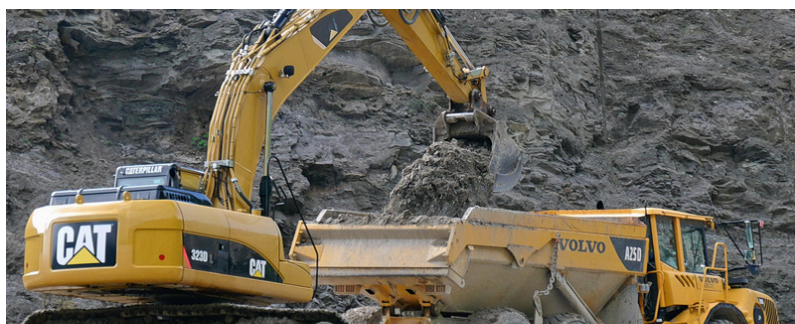




# INSPECCIÓN Y CERTIFICACIÓN DE EQUIPOS

La inspección con fines de certificación de equipos es un proceso estandarizado y riguroso que garantiza que los equipos cumplen con las normativas y estándares internacionales de seguridad, calidad y desempeño.

En Grumas Ltda. contamos con acreditación ONAC, vigente a la fecha, con código de acreditación 23-OIN-039, bajo la norma ISO/IEC 17020:2012



El proceso de inspección garantiza una evaluación exhaustiva del equipo, asegurando que cumple con las normativas aplicables y que es seguro y confiable para su uso previsto.



- Grúas ferroviarias y móviles
- Grúas de pluma articulada
- Grúas y monorrieles (con carro o puente suspendido) y polipastos
- Puentes grúa y grúas de pórtico (puente superior, viga única o múltiple, polipasto con carro superior)
- Cables
- Sistemas de elevación de personal
- Dispositivos de elevación debajo del gancho

- Eslingas
- Ganchos
- Equipo de aparejamiento
- Plataformas de trabajo elevadoras móviles (MEWP)
- Camiones canasta
- Montacargas de alta y baja elevación
- Montacargas de terreno áspero
- Digger derrick
- Maquinaria de cimentación y perforación
- Maquinaria para movimiento de tierras



# EVALUACIÓN Y CERTIFICACIÓN DE PERSONAS

La evaluación con fines de certificación de personas es un proceso diseñado para garantizar que los candidatos poseen las competencias, conocimientos y habilidades necesarias para cumplir con los estándares de las normas internacionales.

En Grumas Ltda. contamos con acreditación ONAC, vigente a la fecha, con código de acreditación 14-OCP-001, bajo la norma ISO/IEC 17024:2012

- Operador de grúas móviles y locomotoras
- Operador de grúas de brazo articulado
- Operador de camión canasta
- Operador de puentes grúa y grúas pórtico
- Operador de excavadora hidráulica
- Operador de tractores side boom
- Operador de montacargas y apiladores
- Operador de telehandler
- Operador de cargador y mini cargador
- Operador de plataforma de personal tipo tijera
- Operador de plataforma aérea de trabajo de elevación soportada en brazo – Manlift
- Aparejador señalero de izaje de cargas
- Supervisor de izaje de cargas
- Operador de digger derrick
- Operador de motoniveladora
- Operador de vibrocompactador
- Operador de bulldozer





# INSPECCIÓN MEDIANTE ENSAYOS NO DESTRUCTIVOS

---

La inspección mediante ensayos no destructivos (END) utilizando líquidos penetrantes y partículas magnéticas es fundamental para detectar defectos superficiales y subsuperficiales en materiales y componentes sin causarles daño.

En Grumas Ltda. contamos con acreditación ONAC, vigente a la fecha, con código de acreditación 23-OIN-039, bajo la norma ISO/IEC 17020:2012

## OFRECEMOS ENSAYOS NO DESTRUCTIVOS POR LÍQUIDOS PENETRANTES Y PARTÍCULAS MAGNÉTICAS A LOS SIGUIENTES EQUIPOS Y ELEMENTOS:

- Soldaduras de tuberías de transporte de hidrocarburos y derivados
- Soldaduras de estructuras en acero
- Soldaduras de equipos de movimiento de tierra, construcción y equipo de agricultura
- Ganchos
- Horquillas y sus mecanismos de montaje
- King pin
- Soldaduras por fusión en acero, níquel, titanio y sus aleaciones (No incluye soldaduras en vigas)
- Superficies en piezas o componentes sin soldadura



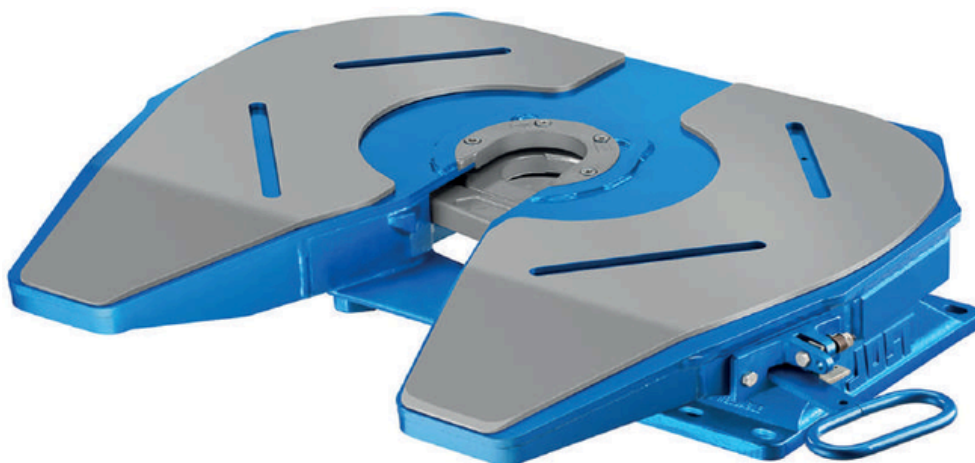


# INSPECCIÓN DE KING PIN Y QUINTA RUEDA

---

El proceso de inspección del king pin y la quinta rueda es esencial para mantener la seguridad y la operatividad de los vehículos de carga. Un mantenimiento regular y una inspección minuciosa pueden prevenir accidentes y prolongar la vida útil de estos componentes críticos.

En Grumas Ltda. contamos con acreditación ONAC, vigente a la fecha, con código de acreditación 23-OIN-039, bajo la norma ISO/IEC 17020:2012





# CONTACTOS

### COORDINADORA LOGÍSTICA



Ana Maria Gualdron



3112122147



comercial@grumas.com

### GERENTE COMERCIAL



Karla Rivera



3204932574



gerenciacomercial@grumas.com

### EMISIÓN DE CERTIFICADOS



Valentina Ortiz



3134824967



gestion@grumas.com

### GERENTE TÉCNICO



Cristian Gordillo



3154406917



cgordillo@grumas.com

### FACTURACIÓN



Dayanna Cardenas



3176591704



facturacion@grumas.com

### GERENTE HSEQ



Wendy Ortegon



3132256094



hseq@grumas.com

[WWW.GRUMAS.COM](http://WWW.GRUMAS.COM)







# GRUMAS<sup>®</sup>

**Grúas & Maniobras Seguras Ltda.**

---

Estamos comprometidos con la excelencia y la seguridad en todos los aspectos y es por eso que nos dedicamos a ofrecer servicios de certificación de la más alta calidad.



## **Dirección**

Transversal 70H # 77A-52  
Bogotá D.C. Colombia



## **Teléfonos**

+601 4383425  
+57 3118774971  
+57 3204932574



## **Página web**

[www.grumas.com](http://www.grumas.com)

